



Pensioenkeuzes maken: wat moet ik weten?

Wanneer je met pensioen gaat bepaal je zelf. Op je 60^e, je 70^e of daar tussenin? Die beslissing kun je pas nemen als je goed weet wat de gevolgen zijn. In deze Bandenbulletin helpen we je bij het maken van je pensioenkeuze.



Eerder stoppen

De pensioenrichtleeftijd is 67 jaar. Maar je kunt eerder stoppen. Je pensioenuitkering is dan lager. Logisch, want je bouwt minder jaren pensioen op. Bovendien krijg je over een langere periode pensioen. Wil je eerder stoppen? Houd er dan rekening mee dat je de 1^e jaren nog geen AOW krijgt. Hoeveel eerder met pensioen gaan kost, bereken je eenvoudig met de pensioenplanner op onze website.

Langer doorwerken

Veel mensen kiezen ervoor om hun pensioen te laten ingaan als ze hun AOW krijgen. Maar je kunt ook langer blijven doorwerken. Het is dan natuurlijk wel belangrijk dat je dat op tijd met je werkgever bespreekt. Wat dat oplevert aan extra pensioen? Ook dat bereken je met de pensioenplanner.

Lees verder op pagina 2

Pensioenoverzicht: weet wat je krijgt!

Elke maand betaal je voor je pensioen. Dan wil je toch ook weten wat je er voor terugkrijgt? Bekijk daarom het pensioenoverzicht dat je binnenkort weer krijgt. Daarop zie je hoeveel pensioen je tot nu toe hebt opgebouwd. Dit keer is het overzicht anders dan andere jaren. De verhoging van de pensioenrichtleeftijd (naar 67 jaar) is verwerkt.

Zo werkt de Pensioenplanner
AOW-leeftijd sneller omhoog

3 Onze e-mailnieuwsbrief gezien?
4 Nieuw: de beleidsdekkingsgraad

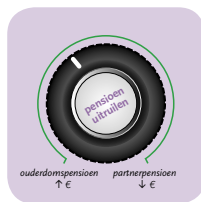
5
6

Vervolg van pagina 1



Gedeeltelijk met pensioen

Voor 1 of meer dagen alvast met pensioen? En de andere dagen nog doorwerken? Sinds 2015 kan dat ook. Daarvoor hebben we het *deelpensioen*. Voor de dagen die je niet werkt krijg je pensioen. De dagen dat je doorwerkt bouw je gewoon nog pensioen op. Je kunt deelpensioen ook gebruiken om ander (minder belastend) werk te gaan doen. Je verdient dan ook minder. Maar je gebruikt je pensioenuitkering dan om het verschil in salaris goed te maken. Over deelpensioen maak je natuurlijk goede afspraken met je werkgever.



Hoe zit het met partnerpensioen?

Je bouwt niet alleen pensioen op voor jezelf, maar ook voor je partner. Ga je met pensioen? Dan vragen we je of je dit partnerpensioen wilt inruilen voor extra pensioen voor jezelf. Bijvoorbeeld omdat je geen partner (meer) hebt. Of omdat je partner zelf pensioen opbouwt. Andersom kan ook. Je levert een deel van jouw pensioen in voor een hoger partnerpensioen. Op onze website lees je hier meer over. Met de pensioenplanner zie je wat het inruilen van pensioen precies oplevert. Overigens is ook het *tijdelijk partnerpensioen* verbeterd (zie pagina 4).

Harrie Verkerk (62):

‘Ik wil eerder stoppen met werken. Kan dat nog?’

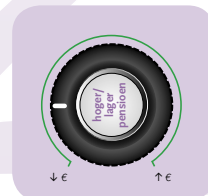
Je kunt vanaf je 60^e stoppen. Bedenk wel: je pensioen valt hierdoor lager uit. En je krijgt ook nog geen AOW. Houd dus rekening met een lager inkomen. Hoeveel lager je pensioen uitvalt door eerder te stoppen met werken? Je berekent het eenvoudig met de pensioenplanner op onze website. Ruwweg geldt dat je 7% pensioen inlevert per jaar dat je eerder stopt met werken.



Gerda Verstraten (53):

‘Ik wil na mijn pensioen op wereldreis. Kan ik de 1^e jaren een hoger pensioen krijgen?’

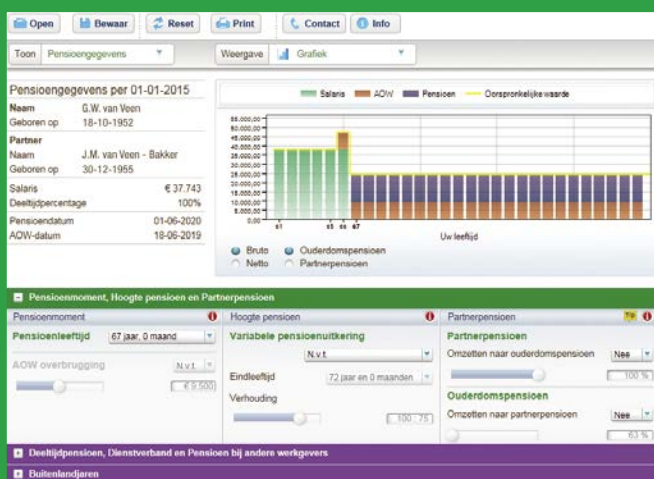
Ja, je kunt de 1^e jaren meer pensioen krijgen en later minder. Uiteraard blijft je totale ‘pensioenpot’ gelijk. Bedenk wel dat een hoger pensioen in de 1^e jaren, leidt tot een lager pensioen in de jaren erna. Dit heet *hoog/laag pensioen*. Je keuze geldt 5 of 10 jaar.



Zo werkt de pensioenplanner

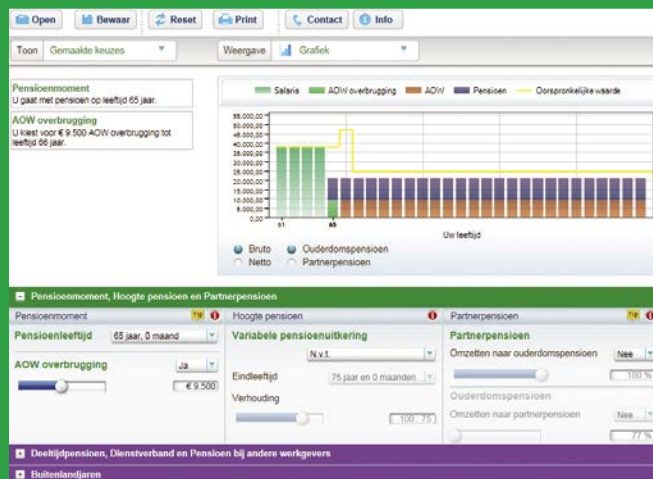
De pensioenplanner is puur gemak. Binnen een paar tellen weet je wat de gevolgen zijn van jouw pensioenkeuzes (zoals langer doorwerken of eerder stoppen). Neem Gerard van Veen, geboren op 18 oktober 1952. Hij wil graag met

65 jaar stoppen met werken. Zijn AOW krijgt hij vanaf 66 jaar. Hoe ziet zijn financiële plaatje eruit? Laten we het stap voor stap bekijken met de pensioenplanner.



Stap 1:

Gerard logt in via 'Mijn omgeving' op onze website. Daar vult hij zijn gebruikersnaam en wachtwoord in. Meteen ziet hij in het beginscherm al zijn pensioengegevens. Onder de groene balk kan hij zijn pensioenleeftijd aanpassen.

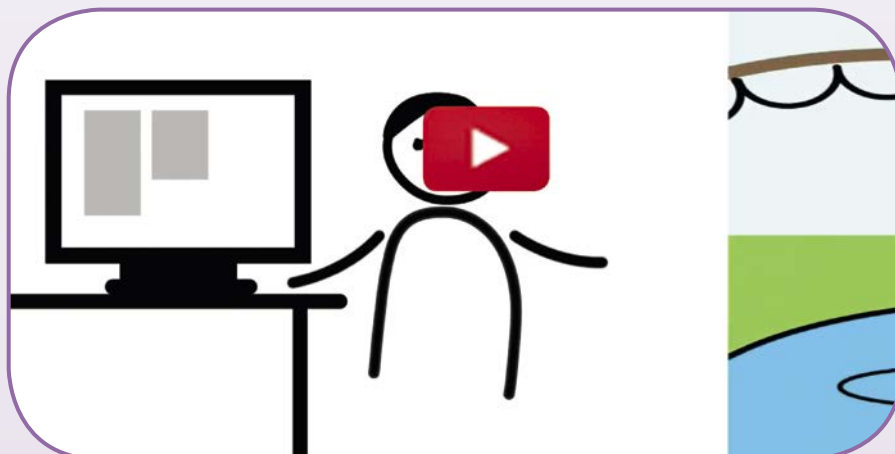


Stap 2:

Gerard zet zijn pensioenleeftijd op 65 jaar. Daaronder kan hij schuiven met zijn AOW-overbrugging tot een maximum van € 9.500. De gele lijn geeft aan wat het verschil wordt als hij eerder zijn pensioen laat ingaan.

Vlot filmpje legt veranderingen 2015 uit

Hoe zat het ook al weer met al die veranderingen van ons pensioen in 2015? Bekijk het filmpje op onze website. In 2 minuten ben je helemaal op de hoogte. De belangrijkste veranderingen van onze nieuwe pensioenregeling worden eenvoudig uitgelegd. Bijvoorbeeld hoe jouw opgebouwde pensioen is omgerekend naar 67 jaar. Ook het deelpensioen komt aan de orde.



AOW-leeftijd sneller omhoog

De AOW-leeftijd gaat sneller omhoog. De AOW-leeftijd komt al in 2021 op 67 jaar uit. Dat was eerder pas in 2023. Je krijgt dus later AOW.

De AOW-leeftijd van 67 jaar geldt voor iedereen die ná 1954 is geboren. Voor mensen die eerder zijn geboren, is per geboortjaar op de maand nauwkeuring vastgesteld wanneer ze AOW krijgen. Voor iedereen geldt dat de AOW later ingaat. Ben je vóór 1955 geboren? En wil je weten wanneer jij AOW krijgt? Kijk dan op onze website of op checkuwAOWleeftijd.nl.



Pensioen voor je partner

Als je getrouwd bent, een geregistreerd partnerschap hebt of officieel samenwoont, dan bouw je pensioen op voor je partner. Dat heet partnerpensioen. Je partner krijgt dit partnerpensioen als je overlijdt. Het partnerpensioen is dit jaar verbeterd met het tijdelijk partnerpensioen.

Overlijdt je als je nog werkt in onze sector? En heeft je partner nog geen AOW? Dan krijgt je partner voortaan tot de AOW-leeftijd ook een tijdelijk partnerpensioen. Dit komt bovenop het partnerpensioen.

Ook voor jonge medewerkers

Werknemers jonger dan 21 jaar hebben recht op partnerpensioen. Ook al bouwen ze nog geen ouderdompensioen op. Overlijdt de werknemer voor zijn 21e? Dan komt de eventuele partner in aanmerking voor partnerpensioen.

Ex-partners

Ex-partners hebben recht op een deel van het opgebouwde partnerpensioen. Dit noemen we *bijzonder partnerpensioen*.

Meer weten over het partnerpensioen? Kijk op onze website.



Onze e-mailnieuwsbrief gezien?

We versturen steeds meer pensioenpost digitaal. Zo is in april de 1^e e-mailnieuwsbrief voor werknemers verstuurd. Misschien heb je hem gezien?

Digitale informatie over je pensioen is handig, snel én goed voor het milieu. Wil jij je pensioenpost voortaan ook digitaal krijgen? Geef dan je e-mailadres aan ons door. Dat kan via onze website. Ga naar Mijn omgeving. En log in met je gebruikersnaam en wachtwoord.



Bedrijfstakpensioenfondsen
voor de Banden- en
Wielenbranche

[Lees online](#) | [Afmelden](#)

Nieuwsbrief werknemers april 2015

Inhoud

- » Nieuw: e-mailnieuwsbrief voor werknemers!
- » Nieuwe pensioenregeling: alles nog eens op een rij
- » Ik ga samenwonen. Moet ik dat doorgeven?
- » Hoeveel risico wil je nemen?
- » Nieuwe baan... wat nu?



Hoeveel risico mogen we lopen?

We hebben het aan jou en je gepensioneerde collega's gevraagd. Dit onderzoek hielden we in februari/maart. Helaas was de deelname niet erg groot. Nu zijn de resultaten bekend.

Enkele conclusies

- Er is vertrouwen in het pensioenfonds. Wel zeggen de deelnemers aan het onderzoek dat ze kennis missen. Hierdoor vinden ze het moeilijk om te oordelen over de risico's die het pensioenfonds loopt.
- Er is wantrouwen tegenover de politiek en financiële instellingen (banken, verzekeringsmaatschappijen). Dat straalt ook af op ons pensioenfonds.
- Er is draagvlak voor een pensioenregeling met iets meer risico. Zeker als de kans op een toeslag hierdoor groter wordt.

Het bestuur van het pensioenfonds bedankt iedereen die aan het onderzoek heeft meegewerkt. We bespreken het onderzoek nog met de cao-partijen in de bandensector. Uiteraard nemen we de resultaten mee in ons beleid. Zo blijven we in het Bandenbulletin en op onze website aandacht besteden aan het vergroten van de pensioenkennis. Dit is een van de wensen die uit het onderzoek naar voren komt.

Naar het buitenland? Houd ons op de hoogte!



Als je verhuist binnen Nederland hoef je ons niks te laten weten. Dat krijgen wij automatisch door via de gemeente waar je gaat wonen. Vertrek je naar het buitenland? Stuur ons dan vooral je nieuwe adres.

Het pensioengeld dat je opbouwt is van jou. Wij beheren het. Om je later een pensioen uit te keren, moeten we je wel weten te vinden.

Het is aan jezelf om ons op de hoogte te houden. Dat kan eenvoudig door een ondertekende adreswijziging naar het pensioenfonds te sturen.

Nieuw: de beleidsdekkingsgraad

Om te bepalen of we er financieel gezond voor staan, kijken we naar de dekkingsgraad. Is die 100%? Dan hebben we precies genoeg geld in kas om alle huidige en toekomstige pensioenen te betalen.

Hoe hoger de dekkingsgraad, hoe sterker we financieel zijn. Onze dekkingsgraad was eind mei 108,6%. In vergelijking met eind 2014 zijn we iets teruggezaakt. Maar we staan nog wel boven de wettelijke minimumgrens van 105%.

Nieuwe regels

Sinds 1 januari rekenen we met een nieuwe dekkingsgraad: de *beleidsdekkingsgraad*. Deze vernieuwde 'financiële thermometer' geeft de gemiddelde dekkingsgraad aan over de laatste 12 maanden. Tot begin dit

jaar gaf de dekkingsgraad de situatie per maand aan. Het verschil is dat de dekkingsgraad minder heftig op en neer gaat.

Waarvan raak jij geïnspireerd tijdens je pensioen?

Pensioen is meer dan het bedrag dat je elke maand krijgt. Pensioen is een nieuwe levensfase. Zeker als je er een mooie invulling aan geeft! Laat je hiervoor inspireren op leefjepensioen.nl.

Dat met pensioen gaan niet altijd betekent dat je ook stopt met werken, bewijst Prudent Staal (61). Hoewel de oud-vliegtuigmonteur is gestopt met zijn werk bij de marine, sleutelt hij nog altijd. Nu alleen met een groep vrijwilligers aan een klassiek militair vliegtuig. "Van de overgang naar mijn pensioen heb ik niets gemerkt", zegt Staal. "Bij de marine was ik ook al met dit vliegtuig bezig. Toch voelt het wel anders. Het voordeel van gepensioneerd zijn is dat ik nee mag zeggen als ik ergens geen zin in heb." Op leefjepensioen.nl lees je meer over de passie van Staal en die van vele andere gepensioneerden.



Heb je vragen?

Of wil je meer weten over 1 van de onderwerpen in deze Bandenbulletin? Kijk op bandenpensioen.nl. Of neem contact met ons op. We staan je op werkdagen van 8.00 tot 18.00 uur graag te woord. Ons telefoonnummer is 088 008 40 58.

Colofon

Realisatie: Syntrus Achmea Pensioenbeheer N.V., afdeling Pensioencommunicatie
Postbus 40050, 7300 AZ Apeldoorn
Ontwerp: © Vormplan design bno, Amsterdam